

Zkrácený návod k použití

záznamových zařízení značky

IPOX

Obsah

| | | |
|------------|------------------------------------------------|----|
| 1. | První zapojení..... | 3 |
| 2. | Přihlášení a náhled menu zařízení..... | 4 |
| 3. | Nastavení nahrávání..... | 6 |
| 4. | Prohlížení záznamu..... | 6 |
| 4.1 | Aktuální přehráví..... | 6 |
| 4.2 | Přehráví | 7 |
| 4.3 | Přehráví podle události..... | 7 |
| 4.4 | Vyhledávání obrazu..... | 8 |
| 5. | Archivace záznamu..... | 8 |
| 6. | Vzdálený přístup do zařízení..... | 9 |
| 6.1 | Přístup do zařízení z lokální sítě(LAN)..... | 9 |
| 6.2 | Přístup do zařízení se sítě Internet(WAN)..... | 10 |
| 7. | Přidávání IP kamer..... | 10 |
| 8. | Aplikace pro zařízení..... | 11 |
| 9. | Bezpečnostní pravidla..... | 12 |
| 10. | Síťové zdroje | 12 |
| 11. | Technická pomoc..... | 12 |

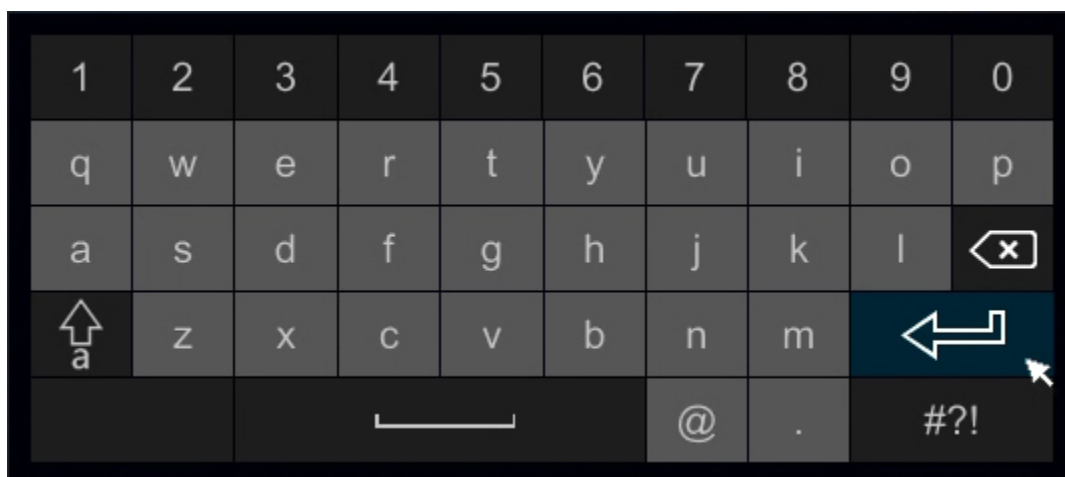
1. První zapojení

Připojte kamery a napájení do záznamového zařízení. Nižší modely nemají vypínač. Jsou automaticky zapnuté. V ostatních případech zapněte vypínač. Aby byla zabezpečená bezproblémová práce systému zařízení, při zapnutí zařízení DVR je zapnut test diagnostiky:

Testovány jsou min. místo na disku, paměť a síť.

Používání klávesnice na displeji

Pole, které můžete vyplnit (např. název kanálu, název zařízení, atd.) jsou konfigurované pomocí klávesnice na displeji. Zobrazí se po kliknutí na dané pole.



Pomocí klávesnice můžete vložit písmena, čísla nebo symboly.

Velká písmena jsou dostupné po stisknutí tlačítka 

Symboly jsou k dispozici po stisknutí 

2. Přihlášení a náhled menu zařízení

Přihlášení na monitoru je dostupný při stisknutí tlačítka **menu** na hlavním panelu nebo z pozice samotného interfejsu displejového:



Klikněte pravím tlačítkem myši na libovolné místo na displeji.

Zobrazí se menu na pásku:



Klikněte levým tlačítkem na myši na ikonu:



Bude zobrazeno logovací okno:

Logowanie

Użytkownik: admin

Hasło: Wprowadź hasło

Wyświetl hasło

Odzyskaj hasło Logowanie Anuluj

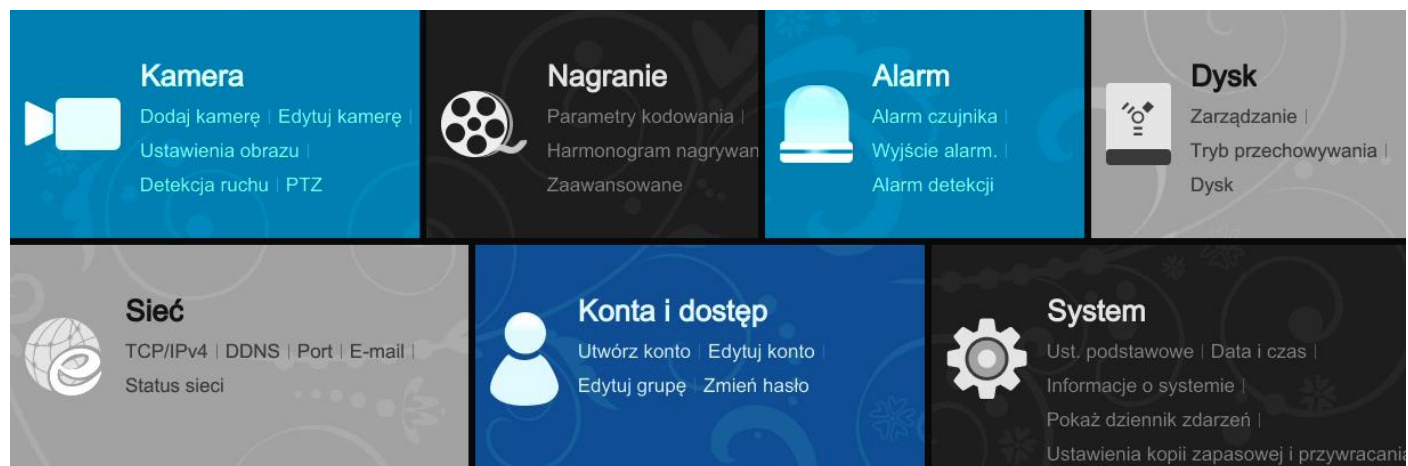
Vložte svůj název uživatele a heslo. Stiskněte tlačítko **přihlášení**.

Tovární data pro přihlášení:

Uživatel: **admin**

Heslo: **123456**

Po přihlášení bude zobrazené hlavní menu:



Ovládání menu se dělá pomocí myši připojené do zařízení.

Můžete použít i bezdrátovou myš.

V hlavním menu

Jednou klikněte levým tlačítkem pro vyvolání funkce.

Jednou klikněte pravým tlačítkem pro vrácení do předchozího menu.

W různém náhledu menu, takových jako je např.: nastavení kalendáře je možné dvojité kliknutí pro pokročilé funkce.

Praktický pásek hlavního displeje.

V dolní části displeje po stisknutí pravého tlačítka myši se zobrazí pásek menu:

Umožňuje rychlý přístup do nejdůležitějších funkcí zařízení z místa operátora monitorování.

Je možné přemístění pásku menu, libovolně na displeji pro individuální použití.

3. Nastavení nahrávání

Aby bylo možné nahrávat obraz je potřebná instalace a připravení HDD disku v zařízení. Dostupné jsou 4 metody nahrávání obrazu:

- Ruční nahrávání
- Nahrávání ve funkci kalendář
- Nahrávání při detekci pohybu
- Nahrávání při alarmu

4. Přehrávání záznamu

Zařízení umožňuje přehrání záznamu 4 způsoby.

4.1 Aktuální přehrání


Aktuální přehrání je poslední záznam několika minut nahrání.

Pokud chcete použít tuto metodu přehrání, stiskněte tlačítko



,

Který najdete na **pásku menu** na displeji.

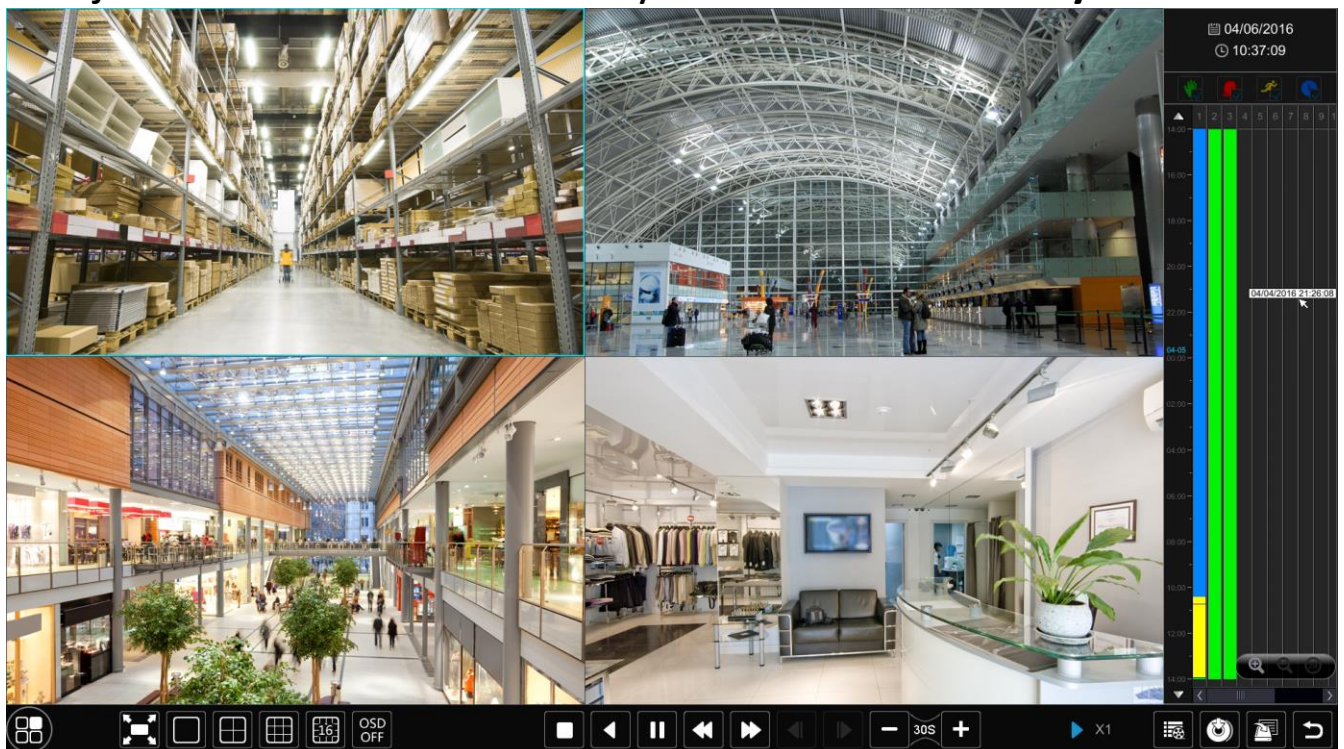
Stiskněte tlačítko , aby jste vybrali rozsah přehrávaného materiálu. Příklad, jestli vyberete 2 minuty a stisknete tlačítko přehrávání, budou přehráté poslední 2 záznamu.



4.2 Přehrátí podle času.

Přehrátí podle času, umožňuje vyhledávání uloženého záznamu podle vloženého času.

Přejděte do hlavního menu →vyhledávání→ **časové vyhledávání**



4.3 Přehrátí podle událostí.

Přehrátí podle událostí, umožňuje vyhledávání uloženého záznamu podle událostí např.: detekce pohybu nebo alarm.

Přejděte do hlavního menu →vyhledávání→ **vyhledat události**

4.4 Vyhledávání obraz.

Vyhledávání obrazu podle uložených fotek na disku zařízení.

Přejděte do hlavního menu →vyhledávání→ **obraz**



| Nr | Nazwa | Nazwa kanálu | Czas | Odtwarzanie | Edytuj | Usuń |
|----|----------|--------------|---------------------|-------------|--------|------|
| 1 | IPOX | IP Camera1 | 01/27/2016 17:42:57 | ▶ | 🔗 | 🗑️ |
| 2 | WLAMANIE | IP Camera1 | 02/01/2016 09:29:23 | ▶ | 🔗 | 🗑️ |
| 3 | 222 | IP Camera1 | 02/01/2016 09:29:44 | ▶ | 🔗 | 🗑️ |
| 4 | wazne | IP Camera1 | 02/09/2016 09:56:24 | ▶ | 🔗 | 🗑️ |
| 5 | wazne | Kamer IP1 | 01/28/2016 09:54:35 | ▶ | 🔗 | 🗑️ |
| 6 | uwaga | Kamer IP1 | 01/26/2016 11:20:34 | ▶ | 🔗 | 🗑️ |

5. Archivace záznamu.

Zařízení umožňuje vytvořit kopii uloženého videa na disku zařízení.

Přejděte do hlavního menu →**archivace**

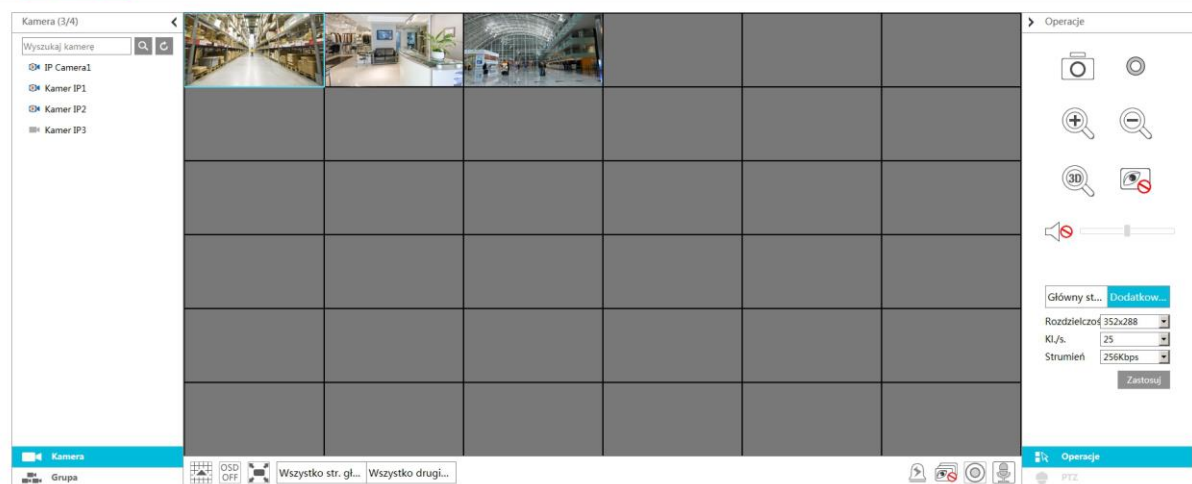
6. Vzdálený přístup do zařízení.

Možnost získání vzdáleného přístupu do zařízení přes síť. Přístup je možný přes **Internetový prohlížeč**, aplikaci **NVMS-1000** nebo mobilní aplikaci **SuperLivePro**.

6.1 Přístup do zařízení z lokální sítě(LAN)

Aby jste získali přístup do zařízení v lokální síti, nakonfigurujte síťové připojení zařízení. Přejděte do hlavního menu → **Nastavení** → **Síť**, nastavte odpovídající parametry. Podrobné informace pro konfiguraci sítě naleznete v podrobnějším manuálu zařízení (pouze zatím v PL).

Pro zobrazení síťového menu zařízení, zapněte internetový prohlížeč a napište adresu zařízení: <http://192.168.1.100>



6.2 Přístup do zařízení přes Internet (WAN)

Pro získání přístupu do zařízení, z libovolného místa na světě, musí mít zařízení **veřejnou IP adresu** nebo pokud není taková možnost a zařízení se nachází za NAT-em (routerem), musíte přesměrovat odpovídající porty:

- port http – výchozí port je 80
- port servera – výchozí port je 6036

Podrobné informace pro konfiguraci sítě naleznete v podrobnějším manuálu zařízení (pouze zatím v PL).

Podrobné informace pro nastavení portů na routeru naleznete v podrobnějším manuálu vašeho routeru.

7. Aplikace pro zařízení

Zařízení **IPOX** je možné ovládat pomocí aplikací. Jsou to:

Pro počítače:

- **NVMS-1000**



Pro mobilní zařízení:

SuperLivePro

-pro systémy iOS



SuperLivePro

- pro systémy Android



SuperCam

-pro Windows Mobile



8. Síťové zdroje

- <http://ipox.cz> – domovská stránka IPOX

9. Technická pomoc

- podpora@ipox.cz
- www.ipox.cz