

ZCOMAX

WA-2204A-TX

Autorizovaný prodejce v ČR:

Aktuální informace o produktu a nejnovější verze firmware naleznete na **www.zcomax.cz**.

Chcete-li zabránit neoprávněným uživatelům v přístupu na váš WiFi router WLAN, doporučujeme vám, abyste použili bezpečnostní mechanismus jako třeba WEP či WPA. Pro bezpečnou funkci zařízení je nezbytné, abyste nastavili ID a změnili heslo správce zařízení. Učinite tak přes webové rozhraní na IP adrese 192.168.1.254.

Příprava

pro úspěšné nainstalování a otestování WiFi routeru potřebujete následující vybavení:

1. Alespoň jeden počítač s těmito funkčními síťovými rozhraními:
 - adaptér WLAN IEEE 802.11b/g (PCI, PCMCIA, integrovaný, ...)
 - adaptér metalický 10/100baseT ethernet
2. Jeden síťový propojovací kabel kategorie 5 (patchcord) pro připojení rozhraní WAN k xDSL (resp. kabelovému) modemu, který slouží pro připojení k Internetu.
3. Bezdrátový router WA-2204.

Zkontrolujte obsah balení:

- Bezdrátový router WA-2204
- Napájecí adaptér 7,5 V
- Uživatelská příručka na CD-ROM
- Kabel 1,8 m s RJ-45

Zjistěte instalační informace:

Konfigurace WAN

(tyto informace vám sdělí váš poskytovatel služeb Internetu nebo administrátor sítě)

- **DHCP Client** (Klient DHCP)
- **Static IP** (Statická IP)

IP Address (IP adresa)	.	.	.
Subnet Mask (Maska podsítě)	.	.	.
Default Gateway (Výchozí brána)	.	.	.
DNS Address (DNS adresa)	.	.	.

- **PPPoE**

User Name (Jméno uživatele)	
Password (Heslo)	

- **PPTP**

IP Address (IP adresa)	.	.	.
Subnet Mask (Maska podsítě)	.	.	.
Server IP Address (IP adresa serveru)	.	.	.
User Name (Jméno uživatele)			
Password (Heslo)			

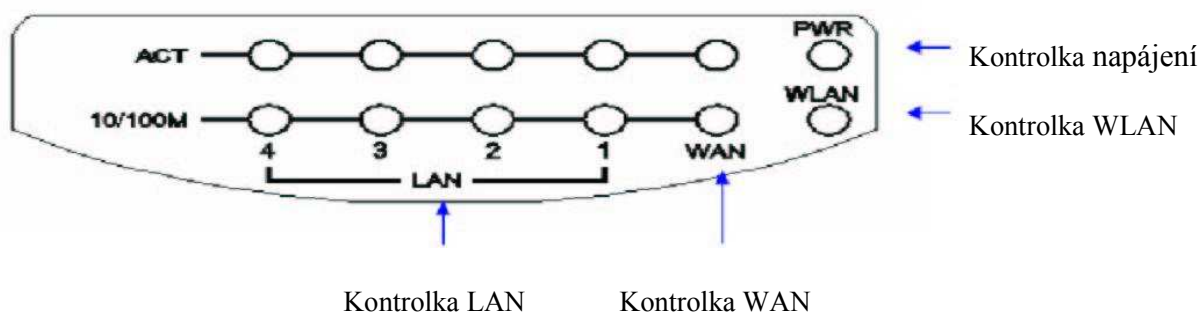
- o LAN configuration (nastavení místní sítě)

IP Address (IP adresa)	. . .
Subnet Mask (Maska podsítě)	. . .

- o Konfigurace WLAN

SSID	
Mode (Režim)	
Channel Number (Číslo kanálu)	

Části a funkce bezdrátového routeru WA2204:

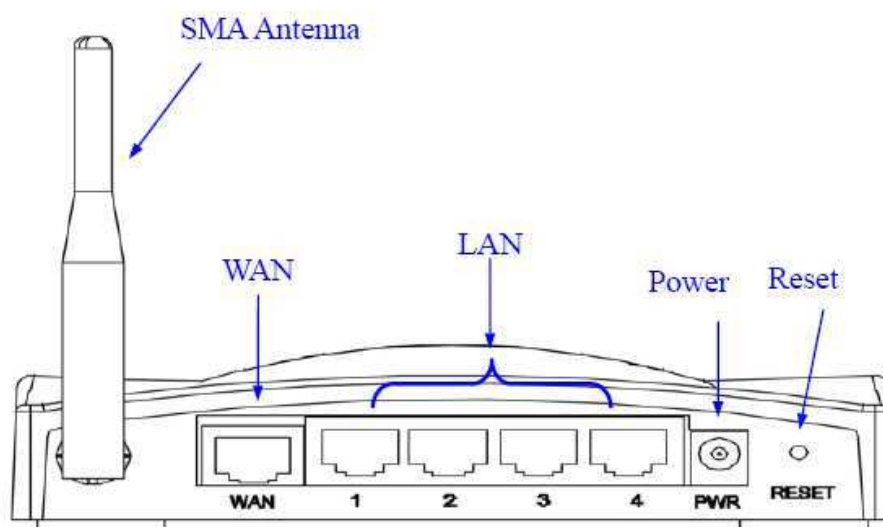


Obrázek 1 – Čelní panel širokopásmového routeru WLAN

Kontrolka	Stav	Popis	
1. Napájení	Svítlí	WiFi router je napájen.	
	Nesvítlí	WiFi router není napájen.	
2. WLAN	Bliká	Přenášejí nebo přijímají se data přes anténu.	
	Nesvítlí	Nepřenášejí ani nepřijímají se data přes anténu.	
3. WAN	ACT	Bliká	Na rozhraní WAN dochází k přenosu dat.
		Nesvítlí	Na rozhraní WAN se nepřenášejí ani nepřijímají data.
	10/100M	Svítlí	Přenosová rychlost na rozhraní WAN je 100Mb/s.
		Nesvítlí	Přenosová rychlost na rozhraní WAN je 10Mb/s.

4. Kontrolka LAN

ACT	Bliká	Na rozhraní LAN dochází k přenosu dat.
	Nesvítí	Na rozhraní LAN se nepřenášejí ani nepřijímají data.
10/100M	Svítí	Přenosová rychlost na rozhraní WAN je 100Mb/s.
	Nesvítí	Přenosová rychlost na rozhraní WAN je 10Mb/s.



Obrázek 2 – Zadní panel širokopásmového routeru WLAN – Pevná anténa s SMA konektorem

Rozhraní	Popis
1. Anténa (R-SMA)	Anténa pro bezdrátovou LAN. (Obrázek 2/Obrázek 2.1)
2. Reset	Pokud stisknete tlačítko Reset a podržíte ho 5 vteřin, vrátíte konfigurační parametry na tovární nastavení.
3. WAN	Konektor RJ-45 umožňuje připojení WAN přes kabel kategorie 5. Podporuje automatické rozpoznání přenosové rychlosti 10/100M a poloviční/plný duplex; odpovídá IEEE 802.3 respektive 802.3u.
4. LAN	Konektory RJ-45 umožňují připojení LAN přes kabely kategorie 5. Podporuje automatické rozpoznání přenosové rychlosti 10/100M a poloviční/plný duplex; odpovídá IEEE 802.3 respektive 802.3u.
5. Napájení	Konektor napájení pro připojení externího napájení 7,5 V.

Instalace

1. Zapojení napájení WiFi routeru WA-2204.

Zapojte napájecí adaptér 7,5 V do routeru a do zásuvky 230V.

Po zapojení širokopásmového routeru WLAN do napájení proběhne během asi 55 vteřin bootovací sekvence; kontrolka napájení bude svítit a kontrolka aktivity WLAN bude indikovat blikáním, že rozhraní WLAN je spuštěno a již funguje.

2. Nastavení WiFi routeru WA-2204

2.1. Připojte svůj počítač ethernetovým kabelem do portu označeného LAN. Router WA-2204 je dodáván s následujícími parametry (výchozí *default* nastavení) pro ethernet rozhraní:

- Výchozí IP adresa: **192.168.1.254**
- Výchozí IP maska podsítě: **255.255.255.0**
- **Jméno** uživatele pro přihlášení do WEB: **<prázdné>**
- **Heslo** pro přihlášení do WEB: **<prázdné >**
- Na počítači nastavte IP adresu v rozsahu od 192.168.1.1 do 192.168.1.253, masku podsítě na 255.255.255.0. Následně v internetovém prohlížeči (např. MS IE 6.1 SP1 nebo vyšší), zadejte adresu <http://192.168.1.254>, zobrazí se Vám tato konfigurační stránka WA-2204:

The screenshot shows the web interface of the ZCOMAX WLAN Access Point. The left sidebar contains a navigation menu with options like 'System', 'Wireless', 'TCP/IP', and 'WAN'. The main content area is titled 'Broadband Router Status' and displays the following information:

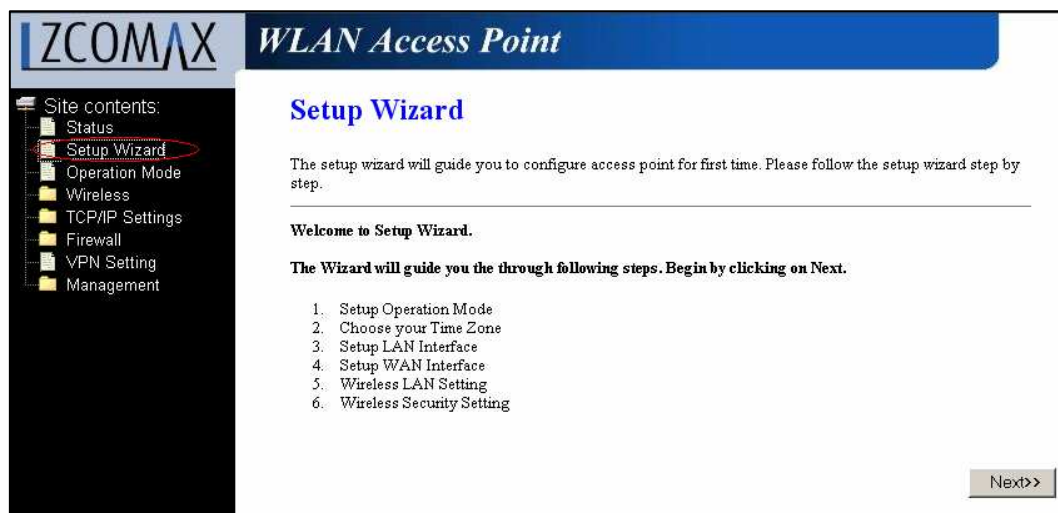
Broadband Router Status

This page shows the current status and some basic settings of the device.

System	
Uptime	0day:0h:19m:10s
Firmware Version	v1.2.9.P.eng1
Wireless Configuration	
Mode	AP
Band	2.4 GHz (B+G)
SSID	MyWLAN
Channel Number	11
Encryption	Disabled
BSSID	00:02:72:51:40:2a
Associated Clients	0
TCP/IP Configuration	
Attain IP Protocol	Fixed IP
IP Address	192.168.1.254
Subnet Mask	255.255.255.0
Default Gateway	192.168.1.254
DHCP Server	Enabled
MAC Address	00:02:72:51:40:2a
WAN Configuration	
Attain IP Protocol	Getting IP from DHCP server...
IP Address	0.0.0.0
Subnet Mask	0.0.0.0
Default Gateway	0.0.0.0
DNS 1	0.0.0.0
DNS 2	0.0.0.0
DNS 3	0.0.0.0
MAC Address	00:02:72:51:40:2b

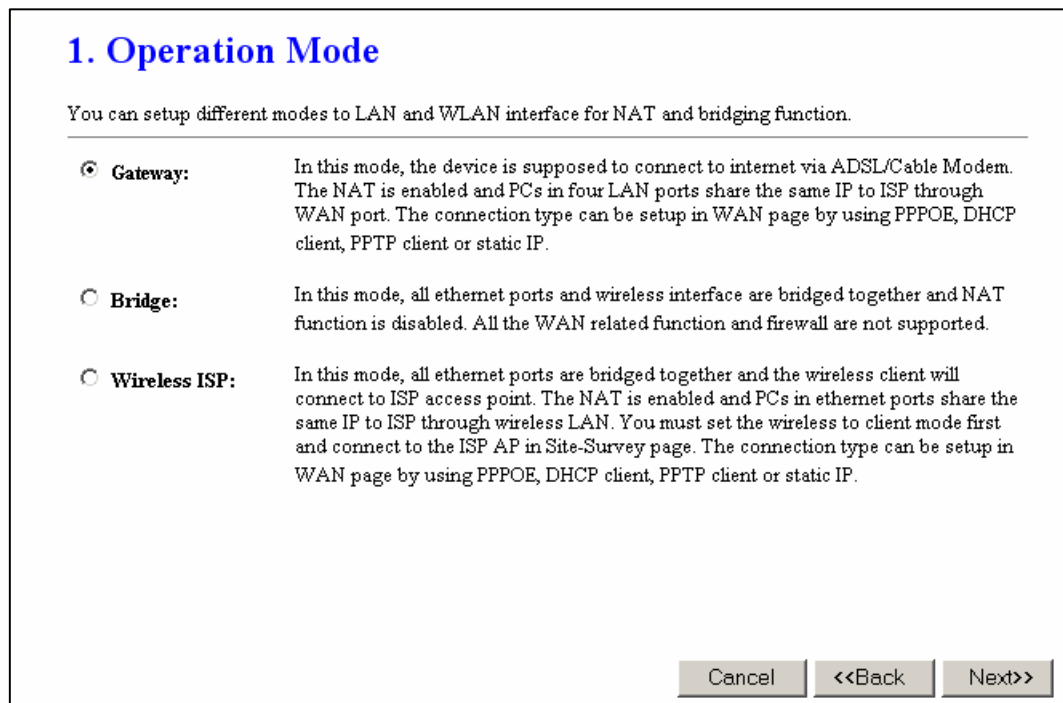
Následující příklad slouží k nakonfigurování routeru v režimu „Gateway“ (brána) podle hodnot výchozího továrního nastavení. V případě potřeby můžete tyto hodnoty změnit.

2.2 Kliknete na „Setup Wizard“ (Průvodce nastavením) v podmenu Site contents (Obsah stránky)



- Klikněte na tlačítko „Next>>“

2.3. Zkonfigurujte provozní režim



- Klikněte na „Gateway“
- Klikněte na „Next >>“

2.4. Zkonfigurujte nastavení časové zóny

2. Time Zone Setting

You can maintain the system time by synchronizing with a public time server over the Internet.

Enable NTP client update

Time Zone Select :

NTP server :

- Klikněte na tlačítko „Next>>“

2.5. Zkonfigurujte nastavení rozhraní LAN

3. LAN Interface Setup

This page is used to configure the parameters for local area network which connects to the LAN port of your Access Point. Here you may change the setting for IP address, subnet mask, DHCP, etc..

IP Address:

Subnet Mask:

- IP adresa:
192.168.1.254
- Maska podsítě:
255.255.255.0
- Klikněte na tlačítko „Next>>“

2.6. Nastavení rozhraní WAN

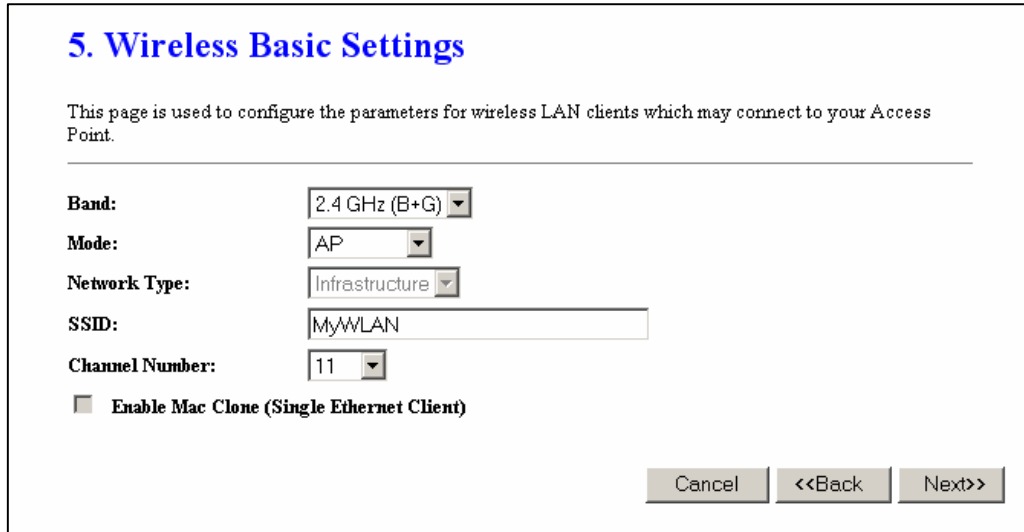
4. WAN Interface Setup

This page is used to configure the parameters for Internet network which connects to the WAN port of your Access Point. Here you may change the access method to static IP, DHCP, PPPoE or PPTP by click the item value of WAN Access type.

WAN Access Type:

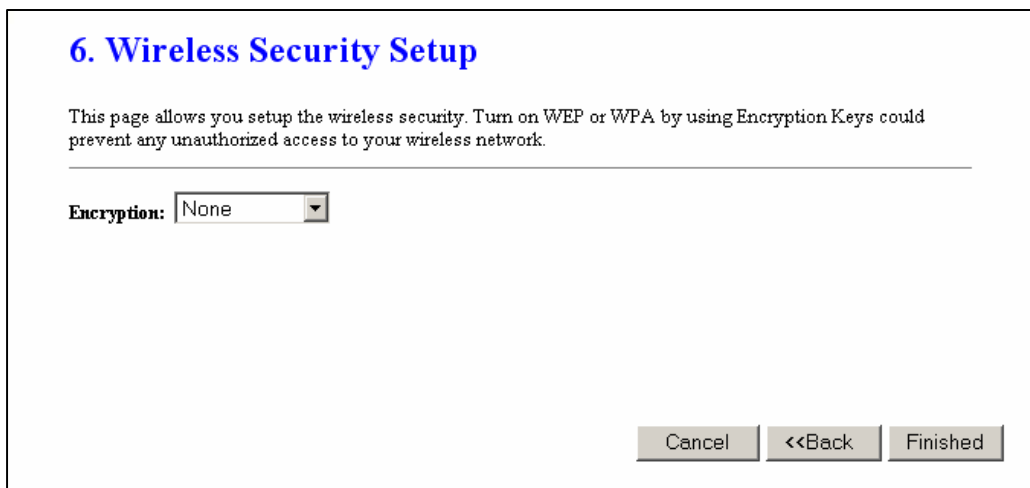
- Typ přístupu WAN:
Vyberte připojení WAN podle sdělení poskytovatele Internetu.
- Volby WAN:
Statická IP, PPPoE, PPTP
- Klikněte na tlačítko „Next>>“

2.7. Základní nastavení bezdrátového spojení



- Pásmo: 2,4 GHz (G)
- Režim: AP
- Typ sítě: neumožněno
- SSID: MyWLAN
- Kanál: 11
- Umožnit klon MAC: neumožněno
- Klikněte na tlačítko „Next>>“

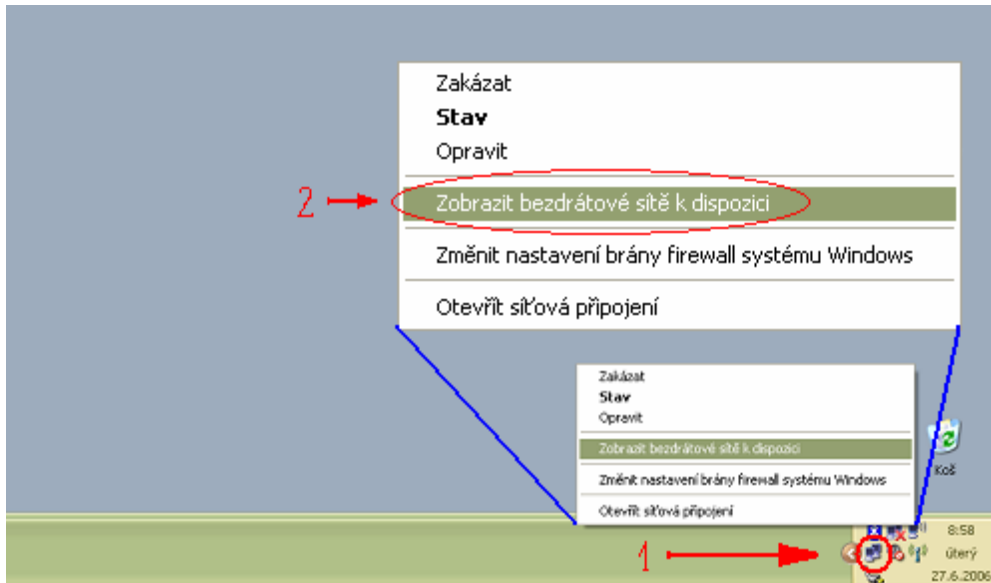
2.8. Nastavení zabezpečení bezdrátového spojení



- Šifrování: Vypnuto
- Volby:
 - WEP,
 - WPA (TKIP),
 - WPA2 (AES),
 - WPA2
 - smíšené
- Klikněte na „Finished“, abyste zavřeli relaci pro nastavení.

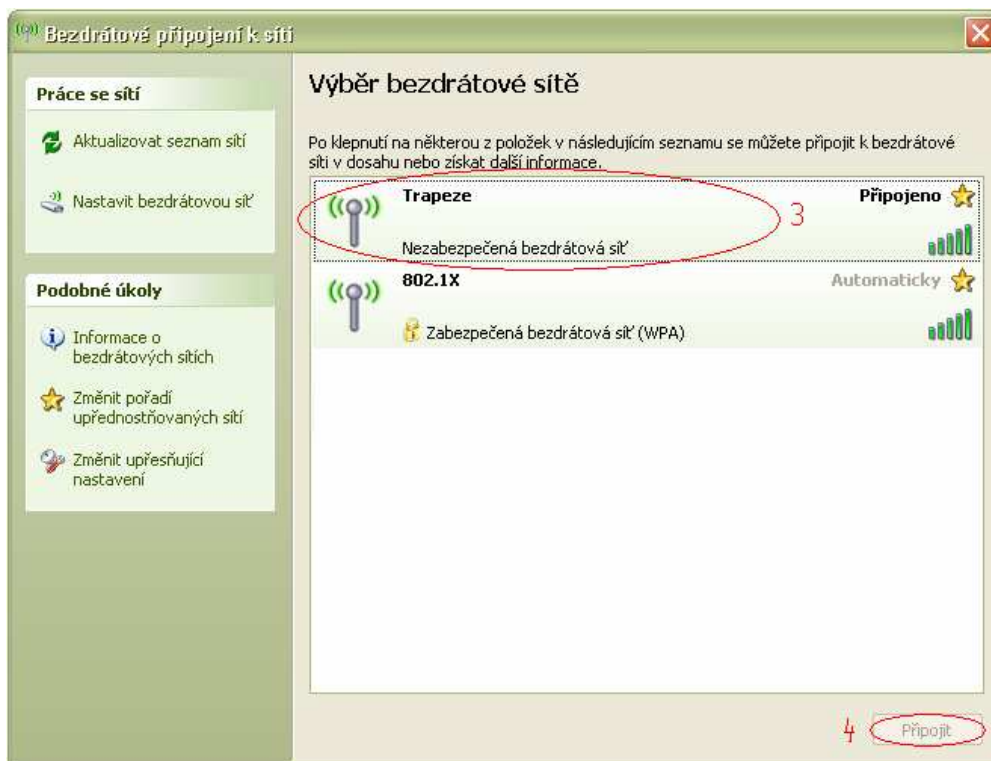
3. Připojení WLAN síťového adaptéru k WiFi routeru WA-2204

Na svém počítači s bezdrátovým klientem:



1. Přemístěte šipku myši na ikonu Network (Síť) na Panelu úloh a klikněte na ni pravým tlačítkem myši, abyste zobrazili překryvné menu.

2. Klikněte na „Zobrazit bezdrátové sítě k dispozici“ (View Available Wireless Networks) na překryvném menu.



3. Vyberte příslušnou síť WLAN (SSID) ze seznamu sítí, které jsou k dispozici.

4. Klikněte na tlačítko Connect (Připojit), abyste vytvořili komunikační spojení s bezdrátovou sítí.

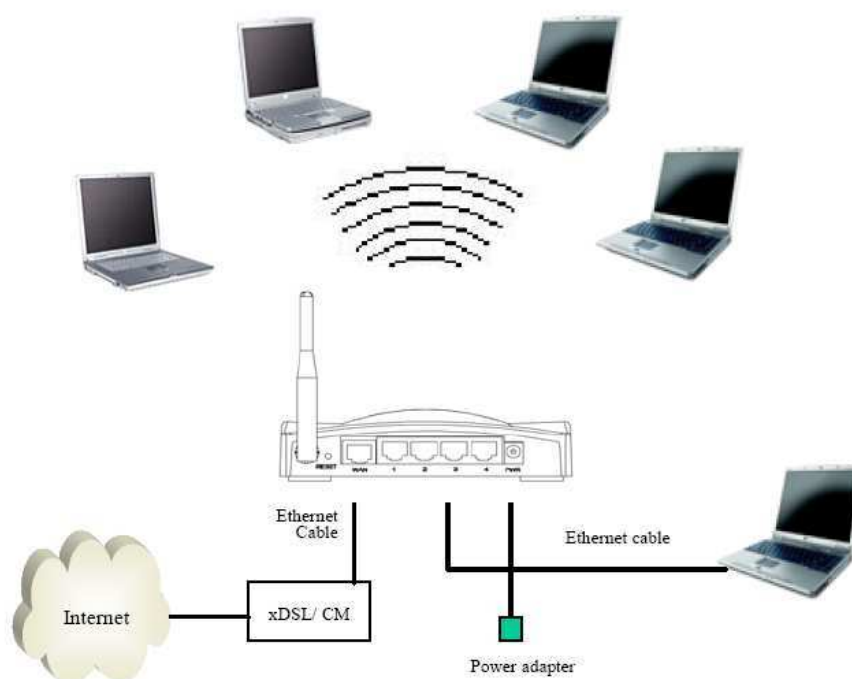


Diagram bezdrátové sítě s použitím širokopásmového routeru WLAN

Upozornění

- Detailní a kompletní pokyny k provozu WiFi routeru WA-2204 najdete v úplné uživatelské příručce (na CD-ROM).
- Na toto zařízení se vztahuje dvouletá záruka podle občanského zákoníku. V případě prodeje podle obchodního zákoníku se mohou strany dohodnout na odlišných záručních podmínkách.
- Záruka na tomto zařízení platí na závady vzniklé při výrobě.
- Pro potvrzení záruky je zapotřebí nákupní nebo jiný autentický doklad.
- Tato záruka se nevztahuje na škody vzniklé nehodami, nesprávným použitím, úmyslným poškozením, nesprávným uložením a/nebo necertifikovanými opravami.
- Záruka platí jen v zemi, kde proběhl nákup.
- Výrobce ani dovozce nepřijímá žádnou právní zodpovědnost, která by mohla přímo či nepřímo vyplynout z používání či zneužívání těchto produktů.
- Vzhledem k limitům pro vyzařování elektromagnetického záření platným v EU nesmí být zařízení doplněno externí anténou se ziskem vyšším než 15dBi.

VÝHRADA ZÁRUKY

Záruka pozbývá platnosti, pokud se do zařízení zasahovalo hardwarově i softwarově, nebo pokud byl prováděn neodborný servis a nebo jsou poškozeny či odejmuty jistící plomby!

Všeobecné oprávnění ČTU : VO-R/12/08.2005-34

Pro provoz zařízení v souladu se všeobecným oprávněním VO-R/12/08.2005-34 je zařízení možné kombinovat s následujícími anténami:

- Při provozu na plný vysílací výkon se standardně dodávanou anténou nebo s anténou se ziskem menším než 3dBi (ověřeno se Zcomax WLP-8815).
- Při provozu na 5% vysílacího výkonu s CCK modulací s anténou se ziskem (při útlumu pigtailu 1dB) maximálně 16dBi (ověřeno s NEDAW16PAR).
- Při provozu na 5% vysílacího výkonu s OFDM modulací s anténou se ziskem (při útlumu pigtailu 1dB) maximálně 19dBi (ověřeno s NEDAW19PAR).
- Při provozu za jiných podmínek je vždy zapotřebí zajistit, aby součet vysílacího výkonu v dBm a zisku celé anténní soustavy nepřesáhl 20dB (odpovídá 100mW e.i.r.p.).
- Při použití jiných antén než těch, které jsou uvedeny na www.zcomax.cz nemůže Zcomax potvrdit pravdivost uvedených parametrů a tedy ani provoz zařízení v souladu s legislativou ČR.