

Obsah

1. Obecné informace

1-1.	Úvod	2
1-2.	Vhodné použití a provoz	3
1-3.	Bezpečnostní pokyny	4

2. Obsah

2-1.	Příslušenství	5
2-2.	Názvy dílů	6

3. Provozní instrukce

3-1.	Schéma zapojení	7
3-2.	Popis funkcí	8

4. Aktualizace programu

4-1.	Schéma zapojení pro aktualizaci	11
4-2.	Aktualizace procesu	12

5. Porucha snímání

5-1.	Porucha snímání	16
------	-----------------	----

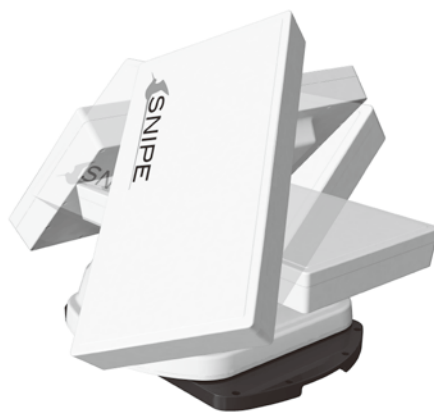
6. Specifikace

6-1.	Rozměry	17
6-2.	Specifikace	17

1. Obecné Informace

1-1. Úvod

Tyto pokyny popisují funkce a provoz zařízení SNIPE, auto satelitního systému. Správný a bezpečný provoz systému lze zajistit pouze dodržováním následujících pokynů, jak při instalaci, tak během provozu. Vaše zařízení SNIPE je inteligentní satelitní - TV systém, který se dokáže sám automaticky přizpůsobit přednastavené družici (pokud je systém umístěn v dohledu tohoto satelitu). Díky své inovativní technologii je montáž tohoto zařízení možná téměř na každé vozidlo. SNIPE nezabírá mnoho místa a i přes tenkou a pohyblivou anténu dokáže provádět potřebné úpravy. Před spuštěním se ujistěte, že má zařízení vždy jasný výhled směrem na jih. V Evropě jsou totiž všechny satelity směřovány na jih. Pokud je signál přerušen kvůli překážkám, jako jsou budovy, hory nebo stromy, nebude automatické zaměřování fungovat, a žádný TV signál nebude přijat. Prvních pár stránek tohoto návodu obsahuje informace o užití obecných funkcí SNIPE, následuje vysvětlení všech možností nastavení. Poslední stránky návodu zahrnují různé technické parametry.



1-2. Vhodné použití a provoz

Tento výrobek byl navržen pro pevné nainstalování na vozidlech s maximální rychlostí 130 km / h. Je navržen tak, aby automaticky zaměřil anténu na televizních geostacionárních satelitech vysílajících přímo do Evropy.

Systém je napájen ze standardního elektrického systému vozidla s napětím 12 nebo 24 Voltů. V případě, že je zařízení napájeno především ze sítě elektrického systému vozidla, musí být použit i výkonový měnič (vhodné 230 Volt až 12 Volt) .

Použití zařízení pro jiné účely, než je uvedeno v manuálu není povoleno.

Vezměte prosím na vědomí následující pokyny od výrobce:

- Není dovoleno měnit zařízení odstraněním nebo přidáním jednotlivých komponent.
- Používání jiných komponent, než jaké jsou původně nainstalovány není přípustné.
- Instalace musí být prováděna pouze dostatečně kvalifikovaným personálem. Všechny pokyny dodané v instalačních pokynech, které jsou součástí návodu k obsluze, musí být pečlivě dodržovány.
- Výrobek nevyžaduje žádnou pravidelnou údržbu. Kryty a krabičky se nesmí otevírat. Kontroly a údržbařské práce by měla být vždy prováděna kvalifikovaným specialistou.
- Pro upevnění systému, musí být všechny příslušné a schválené pokyny dodržovány!
Zařízení musí být nainstalováno / provozováno na tvrdých střechách vozidel, které jsou dostatečně silné a vnitřně stabilní.
Vyhněte se čištění vozidla s namontovaným satelitním systémem v myčkách nebo čištění s vysokotlakým čističem
- ..

1-3. Bezpečnostní pokyny



Aby byl zajištěn správný chod Vašeho zařízení, musíte zajistit správný postup při instalaci, který je uveden v návodu k obsluze tohoto zařízení.

Když je zařízení správně nainstalováno, anténa se automaticky uvede do klidové polohy, když je zapnuté zapalování, zařízení se uzamkne v této poloze. Pokud systém nemůže správně fungovat, pak je Vaší povinností zkontrolovat, že anténa je bezpečně a správně uložena.

Berte prosím na vědomí, že v různých zemích jsou různé právní požadavky vztahující se na provoz elektrických a elektronických zařízení. Vy, jako uživatel tohoto zařízení, jste sami zodpovědní za zajištění souladu mezi příslušnými zákony a předpisy.

Výrobce nenesе žádnou odpovědnost za přímé nebo nepřímé škody nebo za následné škody na samotném systému, motorových vozidel nebo jiného zařízení nebo zboží, vyplývající ze spojení nevhodných bateriových systémů.

2. Obsah

2-1. Příslušenství



Hlavní jednotka



Ovladač



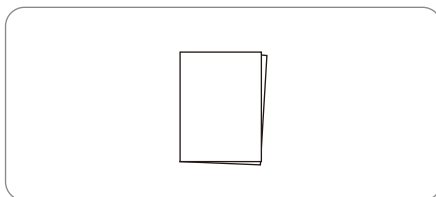
Anténní kabel (12m)



Napájení jack



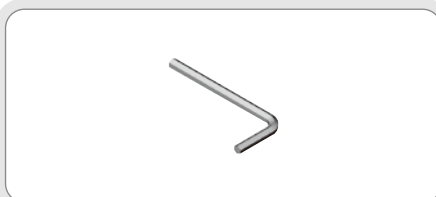
Adaptér



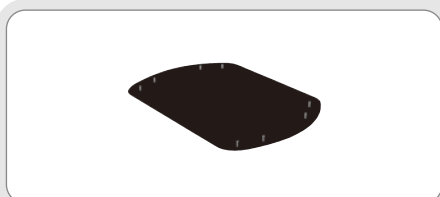
Uživatelský manuál



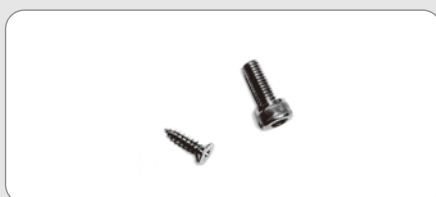
Kufr



Imbusový klíč



Montážní deska

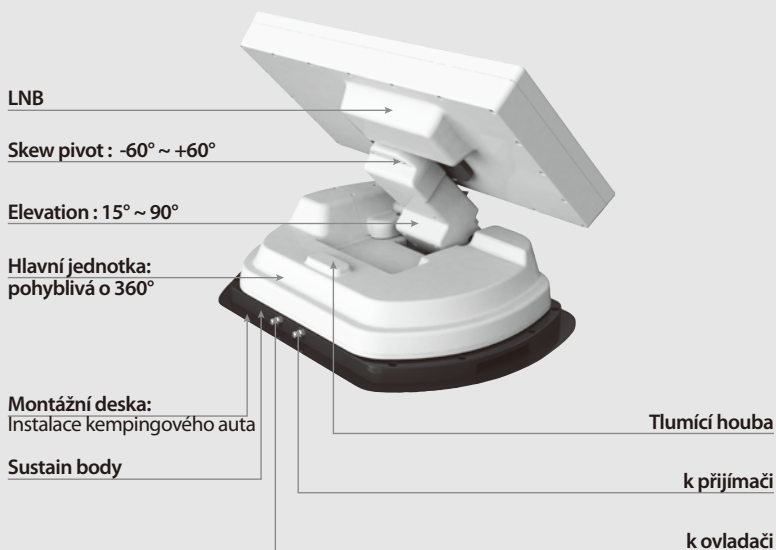


M6 × 8, M4 × 16

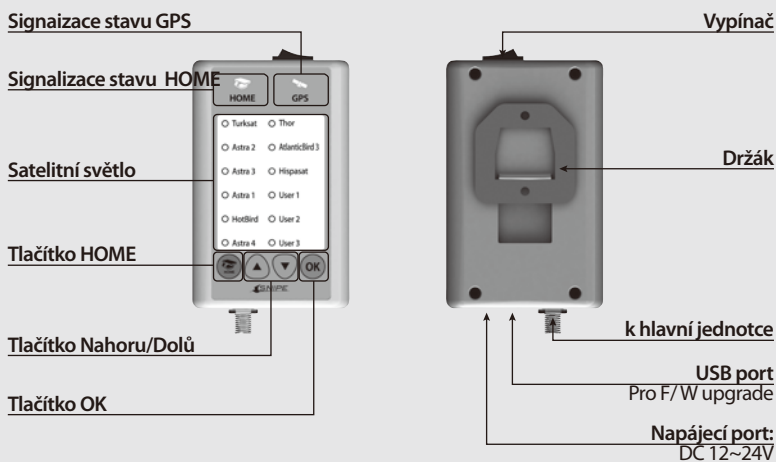
Instalace kempingového auta

2-2. Názvy dílů

Hlavní jednotka

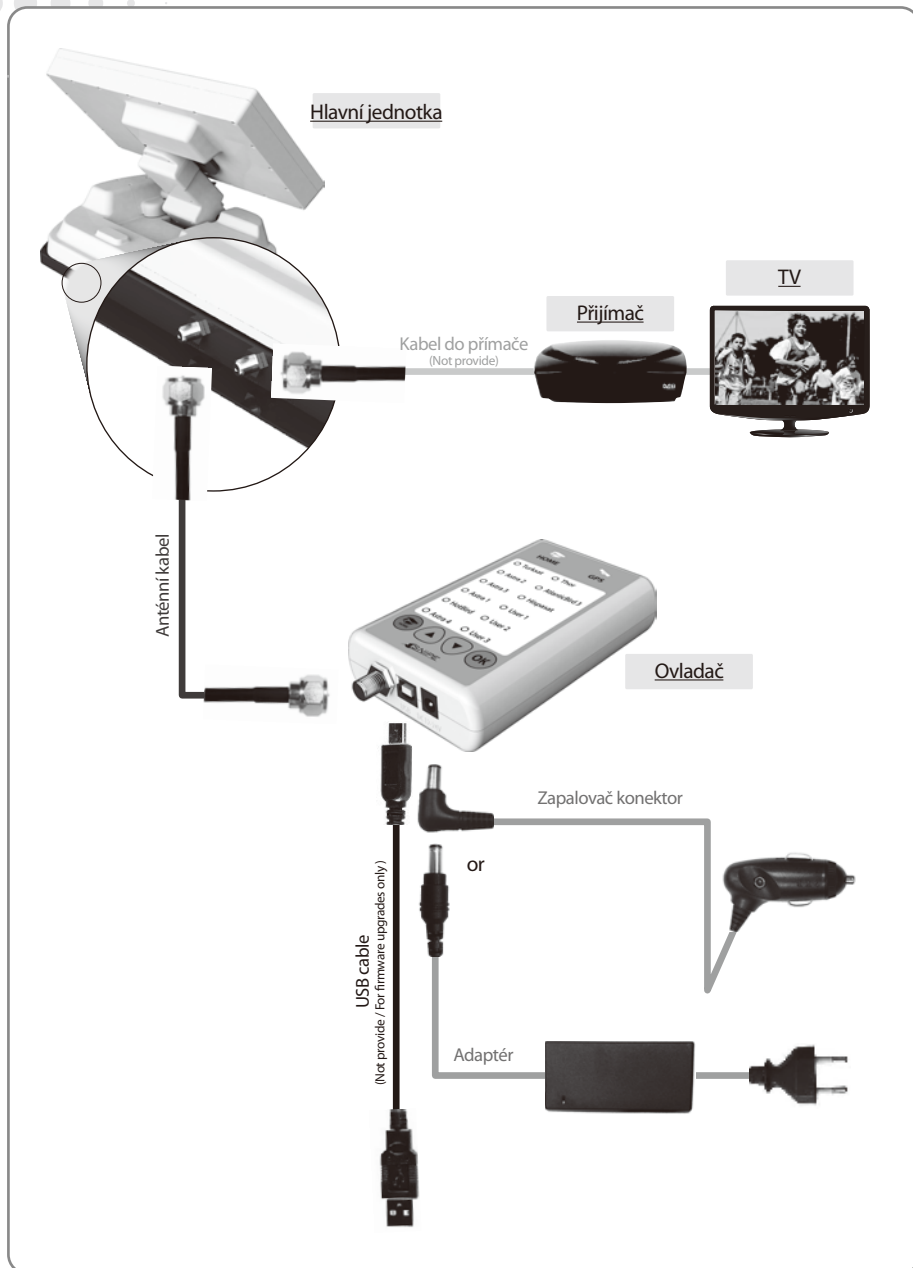


Ovládání



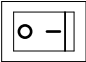


3. Provozní instrukce

3-1. Schéma zapojení



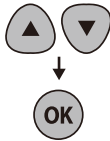
3-2. Popis funkcí

A. Spuštění

Funkce	Popis	Provoz
	"Power" Switch	i. Po zapojení všech kabelů, spusťte regulátor tlačítkem "Power Switch", tlačítko je umístěno na horní straně regulátoru.
 HOME	Signalizace "Home State" zapnuta	ii. Pokud je anténa ve správné výchozí, signalizace "Home state" se rozsvítí, jakmile bude zařízení připraveno k použití.
 HOME → HOME	"Home State" Light Solid ON ↓ řádně zapnutí	iii. Pokud anténa není ve správné výchozí, signalizace "Home state" bude blikat, anténa se během několika minut převede do výchozí pozice. Signalizace "Home state" se pak rozsvítí.

◆ Výchozí pozice je základní poloha vhodná pro upevnění na auto nebo uchování v pevném pouzdru.

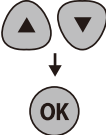
B. Výběr satelitu

Funkce	Popis	Provoz
	Světýlko "Satellite Up/Down button" ↓ Tlačítko "OK"	<p>i. Jakmile anténa s regulátorem mezi sebou komunikují, můžete vybrat a změnit satelit, který chcete.</p> <p>ii. Pomocí tlačítek "Up / Down" vyberte požadovaný satelit a poté stiskněte tlačítko "OK" pro potvrzení nastavení.</p> <p>iii. Pokud vyberete nesprávný satelit, můžete opět vybrat vhodný satelit pomocí tlačítek "Up / Down" a poté opět stiskněte tlačítko "OK" pro potvrzení nového nastavení.</p>


C. Vyhledávání satelitu

Funkce	Popis	Provoz
<input type="radio"/> Turksat <input type="radio"/> Thor <input type="radio"/> Astra 2 <input type="radio"/> AtlanticBird 3 <input type="radio"/> Astra 3 <input type="radio"/> Hispasat <input checked="" type="radio"/> Astra 1 <input type="radio"/> User 1 <input type="radio"/> HotBird <input type="radio"/> User 2 <input type="radio"/> Astra 4 <input type="radio"/> User 3	Světýlko "Satellite"	<p>i. Jakmile vyberete satelit, signalizace "Home State" zhasne a LED světlo vybraného satelitu začne blikat.</p> <p>ii. Po vyhledání a zvolení satelitu bude LED osvětlení svítit (nikoli blikat)</p>


D. Změna satelitu

Funkce	Popis	Provoz
	Signalizace "Satellite Up/Down button" ↓ Tlačítko "OK"	i. Pokud chcete změnit daný satelit, můžete ho změnit pomocí tlačítek "Up / Down" a pak stiskem tlačítka "OK" potvrdíte nový výběr satelitu.

E. Zpět do výchozí pozice

Funkce	Popis	Provoz
	Tlačítko "HOME"	i. Kdykoliv budete chtít anténu uvést zpět do výchozí pozice, stiskněte na několik sekund tlačítko "Home".

F. LED světýlko GPS

Funkce	Popis	Provoz
	"Signalizace "GPS"	i. GPS LED potvrzuje aktuální umístění pomocí 24 různých GPS satelitů na světě. ii. Jakmile SNIPE identifikuje signál GPS, GPS LED světýlko se rozsvítí, bez ohledu na to, jestli je anténa v klidu nebo v pohybu. " GPS pomáhá lépe a rychleji hledat satelit a zachytit tak nej kvalitnější satelitní signál a pomáhá SNIPE zachytit nejlepší výšku a úhel zkošení. i. Takže zatímco probíhá aktualizace programu, LED světýlko GPS bliká, dokud není aktualizace dokončena. Po celou tuto dobu LED signalizace GPS neznázorňuje komunikaci s GPS satelitem.

3-3. Stručné reference

Klasifikace	Popis
Nastavení a Připojení	<ol style="list-style-type: none">1. Vyjměte anténu z pouzdra a umístěte ji na rovný povrch (nebo ji připevněte na horní část karavanu) směrem k obloze na jih a bez překážek.2. Regulační kabel zapojte do levého portu antény, který se nachází v zadní části hlavní jednotky a k regulátoru.3. Připojte napájecí kabel k regulátoru<ol style="list-style-type: none">a. IPokud chcete využívat napájení z auta, použijte konektor pro zapalovač .b. V opačném případě použijte pro připojení k napájení regulátoru adaptér4. Kabel recieveru zapojte do pravého portu antény, který se nachází v zadní části jednotky a k přijímači.
Provoz (Vyhledávání satelitu)	<ol style="list-style-type: none">1. Stiskněte tlačítko "Power switch" na horní straně regulátoru.2. Počkejte, dokud se nerozsvítí světlýka "HOME state" a LED světlýlko "Satellite", který jste si předtím nastavili nebo výchozí satelit nastavený v regulátoru (Turksat).3. Vyberte požadovaný satelit pomocí tlačítek "Up / Down" a poté pro potvrzení volby stiskněte tlačítko "OK"4. Pokud začne LED světlo satelitu blikat, čekejte, dokud nebude trvale svítit5. Jakmile LED světlo daného satelitu začne trvale svítit, můžete sledovat satelitní TV!



UPOZORNĚNÍ

Při pohybu se zařízením SNIPE se ujistěte, že se pozice antény uvedla do původní polohy.



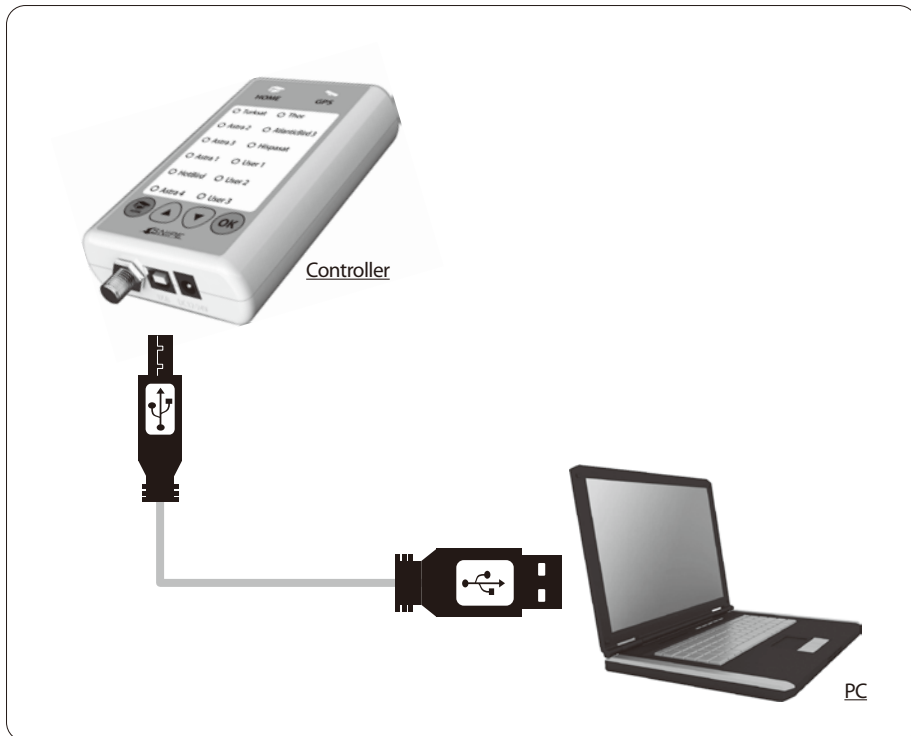
POZNÁMKA

Návod pro montáž na auto bude poskytnut odděleně.

4. Aktualizace programu

4-1. Schéma zapojení pro aktualizaci

USB port se používá pouze pro aktualizaci firmwaru



Stačí připojit ovladač k PC pomocí USB kabelu

4-2. Proces aktualizace

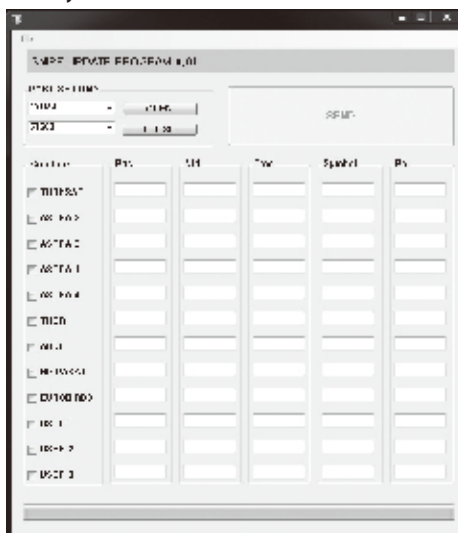
Použitím aktualizace programu Snipe aktualizujte satelitní data SNIPE.

i. Aktualizujte 9 satelitů, které byly předem uloženy.

① Stáhněte si aktualizací program SNIPE do vašeho PC z naší domovské stránky (www.i-do-it.co.kr).

② Stáhněte si nejnovější satelitní data do vašeho počítače z naší domovské stránky

③ Připojte regulátor k vašemu PC pomocí USB kabelu, a pak nainstalujte aktualizací program SNIPE, který jste si stáhli.



④ Pro výběr složky stiskněte tlačítko "file open" na levé horní straně okna programu, která obsahuje stažená satelitní data.



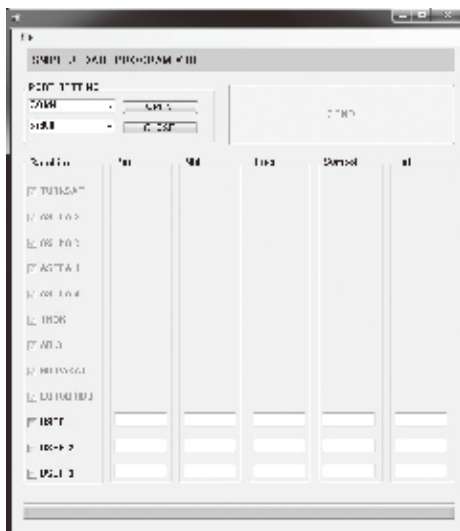
⑤ Vyberte složku a klepněte na tlačítko "OK"



- ⑥ Jakmile otevřete složku, vyberte soubor a klepněte na tlačítko "Open"



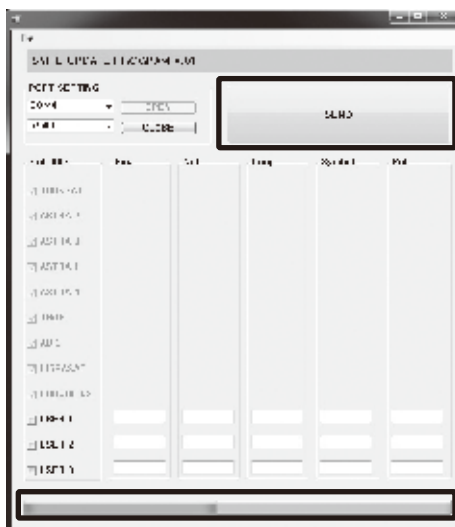
- ⑦ Údaje 9 satelitů Vám nejsou zobrazeny, neboť nebyly Vámi stanoveny



- ⑧ Zkontrolujte nastavení portu, který byl otevřen, a poté stiskněte tlačítko "Open"



- ⑨ Jakmile je tlačítko "SEND" aktivováno, stiskněte ho.



- ⑩ Počkejte, dokud zelený ukazatel nedosáhne konce.

Jakmile zelený ukazatel dojde do konce a zobrazuje zprávu "SEND OK", je aktualizace dokončena.



ii. Aktualizace uživatele 1, 2, 3

- ① User 1, 2, 3 slouží pro zvláštní přidání Vámi vybraných satelitů, které nebyly předem uloženy, způsob, jak je přidat je téměř stejný jako postup popsany výše.
- ② Zaškrtněte políčko satelitu zobrazené vlevo, který chcete aktualizovat, a do políček sami dopište satelitní data. Od pokynu ⑧ postupujte stejně, jak je uvedeno výše.
- ③ Chcete-li získat podrobné informace o satelitních datech, kontaktujte prosím Vašeho místního distributora.



5. Porucha snímání

Existuje celá řada společných problémů, které mohou mít vliv na příjem a kvalitu signálu nebo provoz SNIPE. Následující oddíly se snaží vyřešit tyto problémy a poskytnout potenciální řešení

A. Žádné reakce při zapnutí ovladače

- i. Zkontrolujte opět správnost zapojení všech kabelů
 - ✓ Připojte cigaretový zapalovač do auta
 - ✓ Připojte cigaretový konektor do ovladače
 - ✓ Propojení mezi regulátorem a anténou. Ujistěte se, že levý port antény je připojen k regulátoru.
- ii. Zkontrolujte, zda není konektor zapalovače / adaptéru poškozen

B. Selhání při vyhledávání vybraného satelitu

- i. Satelitní signál může být blokován nebo zhoršen kvůli stromům, budovám... Ujistěte se, že nejsou v okolí směrem na jih žádné překážky.
- ii. kontrolujte často programy ovladače a získejte nejnovější aktualizace pro Váš SNIPE

C. Mechanické problémy

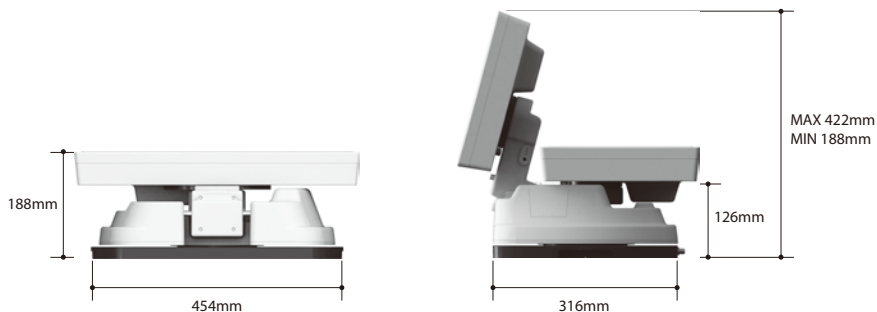
- i. Příklad, kdy se anténa nepohybuje v určité poloze
 - ✓ Opět zkuste zařízení vypnout / zapnout
- ii. Příklad, kdy anténa vydává zvuk při pohybu v určité poloze.
 - ✓ Opět zkuste zařízení vypnout / zapnout. Pokud ani to nefunguje, obraťte se na místního distributora o pomoc

D. Další otázky

- i. Pokud byl systém nesprávně zapojen, nebude správně fungovat. Pokud přitom došlo k poškození kabelů, obraťte se na místního distributora o pomoc.

6. Specifikace

6-1. Rozměry



6-2. Specifikace

Rozměry		454 x 316 x 188 mm
Hmotnost	Hlavní jednotka / Celé balení (přenosné) / Celé balení (instalace ke karavanu)	10Kg / 15.6Kg / 16.9Kg
Pracovní stav		klidový režim
Výkon antény		33.7 dBi @ 12.7GHz
Min EIRP		50 dBw
Polarizace		Lineární (horizontální / vertikální)
Výstup LNB		1 výstup (volitelné 2 výstupy)
Vstupní frekvence LNB		10.7 ~ 12.75 GHz
Výstupní frekvence LNB		950 ~ 2,150 MHz
Úhel rozsahu		15° ~ 90° / neomezený (360°) / -60° ~ +60°
Vyhledávací rychlost	Nadmoř.V. / Azimut / zkosení	6°/s / 12°/s / 15°/s
Čas vyhledávání satelitu	Elevation / Azimuth / Skew	180 sekund (max.)
Požadavky na napájení		DC 12~24V
Spotřeba energie		30W (při vyhledávání)
Provozní teplota		-30°C ~ +60°C
Instalace ke karavanu		imbusový klíč, montážní deska, šrouby