



## Zkrácená verze návodu

Děkujeme, že jste si koupili megapixelovou kameru značky IPOX. Další informace obsažené v této příručce jsou na CD nebo na stránkách [www.ipox.pl](http://www.ipox.pl)

### Aplikace pro mobilní zařízení



[www.ipox.pl](http://www.ipox.pl)

### 1. Obsah balení

Před použitím kamery, zkontrolujte obsah balení. Musíte najít následující prvky:

- Kamera
- Zkrácená verze manuálu
- CD s programem
- A v závislosti od modelu kamery imbusový klíč a šroub

### 2. Konektory

Každá IP kamera značky IPOX má konektory pro napájení kamery, konektory pro připojení do sítě a další. Všechny konektory jsou označeny. Různé modely kamer mají různé konektory. Jejich funkce jsou následující:

Označení	Funkce
DC 12V	Napájení kamery 12V
LAN	Port síťový PoE802.3af
MIC	Vstup mikrofону
HP	Výstup reproduktoru
Alarm NO/COM	Výstup alarmový
Alarm GND	Alarmová zem
Alarm IN	Vstup alarmový
RS485	Port RS do ovládání PTZ kamer
CVBS	Analogový video výstup

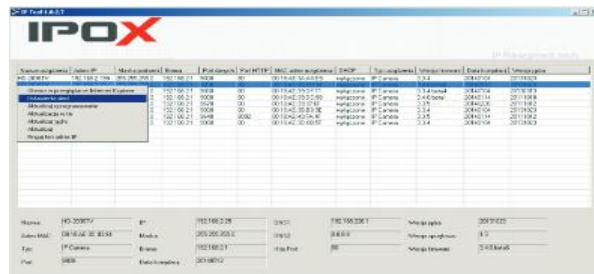
### 3. Připojení kamery do sítě

Po připojení kamery do sítě, je možné se ní spojit přes internetový prohlížeč. Chcete-li to provést, použijte aplikaci IPTOOL, kterou najdete na CD u kamery.

#### Přístup do kamery přes IPTOOL

Krok 1:

Nainstalujte a spusťte aplikaci IP-TOOL z CD přiložené u kamery.



Aplikace IPTOOL automaticky proskenuje síť LAN a vyhledá kamery značky IPOX.

Pokud na listě kamer není nalezena žádná informace, zkontrolujte síťové připojení nebo napájení kamery.

Krok 2:

Dvakrát klikni na vybranou adresu IP kamery nebo pravým tlačítkem myši na dané pozici na listě a vyber z menu „Otevři v prohlížeči Internet Explorer“.

Prohlížeč Internet Explorer otevře okno s vybranou adresou kamery, automaticky stáhne ActiveX a nainstaluje program do obsluhy kamer. Dále se zobrazí přihlašovací okno.



Základní nastavení kamery:

Parametr	Hodnota
Adresa IP	192.168.1.201
Uživatel	admin
Heslo	admin

### 4. Zaostření a úhel pohledu

Regulace ostrosti a úhel pohledu je možné v modelech kamer, který obsahují vari fokální objektiv. Jeho regulace je možná po odstranění krytu skla ( u kamer DOME) nebo odstranění přední clony ( u kamer kompaktních). Objektiv má dva šrouby, který umožňují regulaci:

- FOCUS – nastavení ostrosti
- ZOOM – nastavení úhlu záběru